

Stadland, 14.05.2018

# Das Prinzip BürgerBus im Verkehrsverbund Bremen/Niedersachsen

Stefan Bendrien

# Überblick



- » Bundesweit verkehren derzeit rund 340 BürgerBusse (Quelle: J. Burmeister)
  
- » Verteilung über die Bundesländer höchst unterschiedlich
  - › In NRW verkehren aktuell ca. 135 BürgerBusvereine
  - › In Niedersachsen gibt es über 50 BürgerBusvereine
  - › davon 20 allein im Gebiet des VBN, ein weiterer in Vorbereitung
    - Die VBN-BürgerBusse betreiben insgesamt über 45 VBN-Linien
  - › In anderen Bundesländern stellenweise nur eine Hand voll Vereine
  
- » Die Ausprägung der BürgerBus-Angebote ist bundesweit sehr unterschiedlich



# Was genau ist eigentlich ein BürgerBus?



## Ein Kleinbus mit acht Fahrgastsitzplätzen

- › ...aber regulärer, öffentlicher Linienverkehr für alle
- › acht Sitzplätze bedeuten, dass Fzg. ist als Pkw zugelassen und kann deshalb mit einem Pkw-Führerschein gefahren werden
- » **Ein von ehrenamtlichen FahrerInnen gesteuertes Fahrzeug**
  - › ...und deshalb „wirtschaftlicher“ als herkömmlicher ÖPNV
- » **Ein für die Bedürfnisse vor Ort maßgeschneidertes Angebot**
  - › ...mit Anbindung an weiterführende Bus- und Bahnlinien
- » **Ein Fahrplan nach der Regel: „ergänzen, nicht ersetzen“**
  - › ...und deshalb keine Konkurrenz zum bestehenden ÖPNV

**Dies ein Burgerbus, kein BürgerBus!**



# So sehen BürgerBusse im VBN aus



## Merkmale:

- » Acht Fahrgastsitzplätze
- » Mind. Teilniederflur
- » Behindertengerecht
- » Multifunktionsplatz
- » Breiter Einstieg (Rampe) mit Doppelschwingtür
- » Preis liegt bei ca. 91.000€ netto

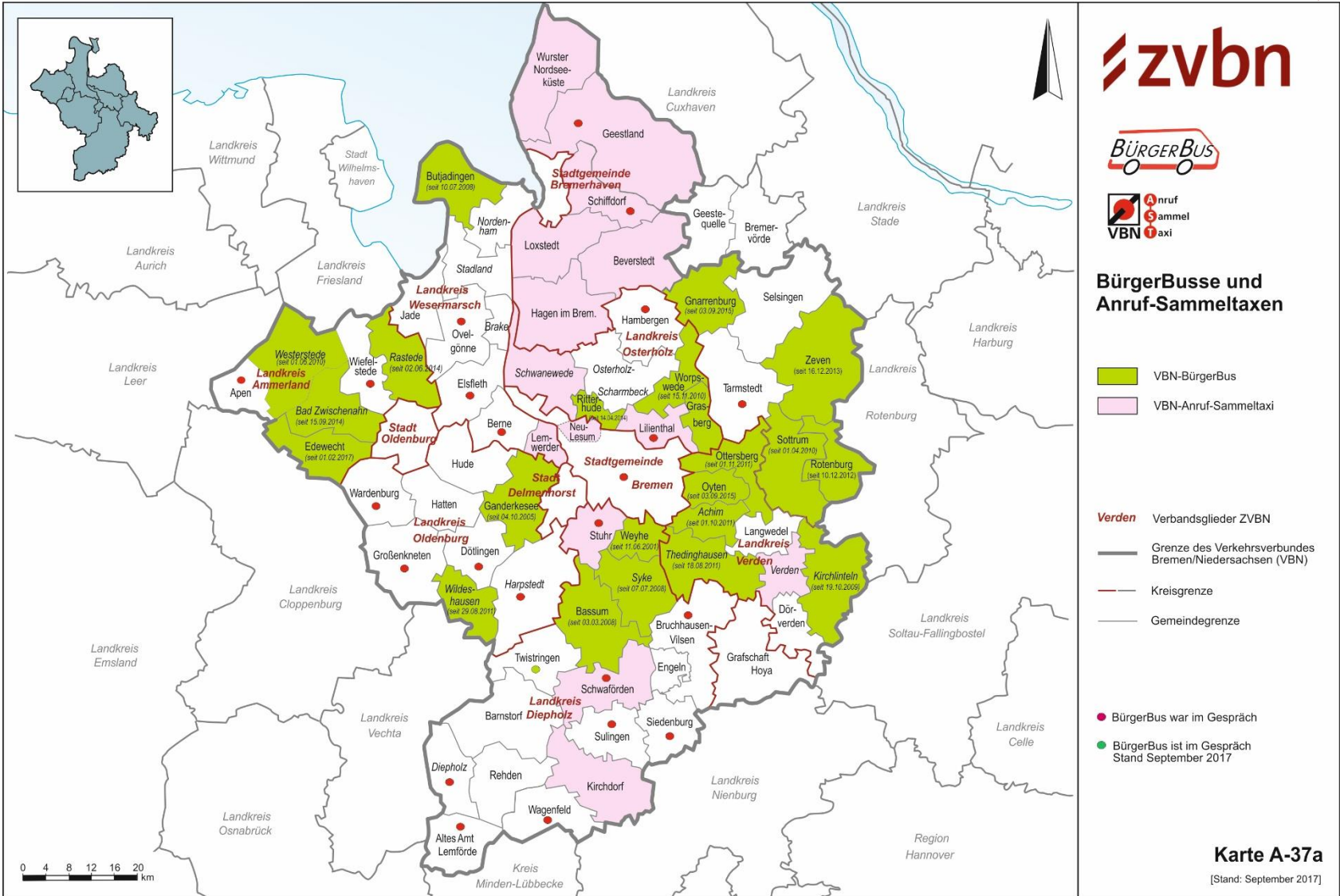


# BürgerBusse im VBN - Grundlagen



- » Haupteinsatzgebiet von BürgerBussen sind schwächer besiedelte Ortsteile oder Gebiete, in denen eine Bedienung mit herkömmlichen Linienangeboten wirtschaftlich nicht mehr darstellbar ist
- » Dennoch ist eine bestimmte Mindestfahrgastnachfrage auch für den Einsatz eines BürgerBusses erforderlich!
- » Grundprinzip Ehrenamt, d.h. ehrenamtlicher Einsatz von Fahrern, Fahrdienstleitern, Vorständen usw.
- » Leitmotiv für BürgerBusse im VBN: „Ergänzen, nicht ersetzen“!
- » VBN-BürgerBusse verkehren auf festen Linien fahrplanmäßig zum VBN-Tarif und versuchen Fahrplanangebotslücken in zeitlicher und/oder räumlicher Hinsicht zu schließen

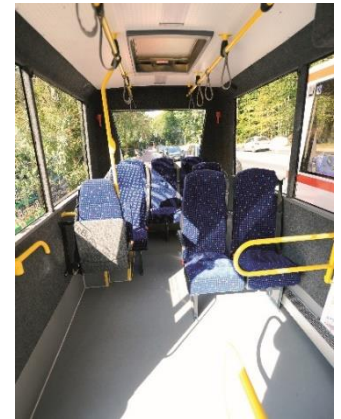
# BürgerBusse im VBN-Land - Stand September 2017



# BürgerBusse im VBN - Grundlagen



- » Betrieb und Organisation des Busverkehrs werden von einem BürgerBus-Verein ausgestaltet und muss von der Gemeinde, der Bevölkerung und einem Verkehrsunternehmen vor Ort getragen werden
- » Für alle Verbandsmitglieder des ZVBN gelten bei der Einrichtung von BürgerBussen bestimmte, im Nahverkehrsplan verankerte, Rahmenbedingungen\* („Leitplanken“)
  - › Bspw. Mindestanzahl von FahrerInnen, Mindestfahrgastnachfrage
- » Das zum Einsatz kommende 8-Sitzer-Fahrzeug ist barrierefrei ausgestattet und bietet u.a. mind. Teilniederflurigkeit
- » Eine Konkurrenz bestehender Regionalbus- oder AST-Angebote ist auszuschließen





# Das Prinzip BürgerBus



- » Den starken, ideenreichen Selbsthilfefortrieb der Bürgerinnen und Bürger zu nutzen ist angesichts der Problemstellungen im Bereich des ländlichen ÖPNV in vielerlei Hinsicht höchst sinnvoll bzw. notwendig
  - › (Fast) Professionelles, ehrenamtliches Linienbusangebot auf Vereinsbasis
  - › „Eingebaute Akzeptanzgarantie“ – gemacht von Menschen für Menschen vor Ort. Dadurch breite Unterstützung bspw. auch durch Politik, Verwaltung und Medien
  - › Zudem ein maßgeschneidertes Angebot für die Menschen vor Ort
  - › Angebot und Kosten stehen in außergewöhnlich gutem Verhältnis
  - › Abseits von facebook, twitter und Co. stellen BürgerBusse ein echtes soziales Netzwerk dar.
    - Regionale Identität

# Das Prinzip BürgerBus

## Aus verschiedenen Perspektiven



- » Für die Bürger/Innen: gutes bis sehr gutes und verlässliches Fahrplanangebot mit einem hochwertigen Fahrzeug und mit Anschluss an weiterführende Linien (Bus/Zug)
- » Für den Einzelhandel: Bindung der Kaufkraft vor Ort
- » Für die Gemeinden: stark verbesserte innergemeindliche Mobilität bei sehr geringer finanzieller Belastung. Steigerung der Lebens- und Aufenthaltsqualität und Möglichkeit zur Teilhabe am gesellschaftlichen Leben bis ins hohe Alter.
- » Für die Verkehrsunternehmen: BürgerBusse stärken als Zu- und Abbringerlinien die Angebote der Regionalbusse und können zur Gewinnung von Neukunden beitragen



# BürgerBusse im VBN – weitere gute Gründe



- » Das Land Niedersachsen unterstützt das Prinzip BürgerBus über eine gute finanzielle Fahrzeugförderung
- » Der ZVBN als Aufgabenträger fördert das Prinzip BürgerBus mittels Förderfonds mit bis zu 25.000€
  - › zudem weitere Zuschüsse für Haltestelleneinrichtungen, Marketing
- » Das Prinzip BürgerBus hat eine starke Eigendynamik entwickelt und wird sich weiter verbreiten
  - › Deshalb steuert und standardisiert der ZVBN die Entwicklung mit einem umfassenden Beratungsangebot und mit Förderungen
  - › Mit 17 Jahren Erfahrung und im Schulterschluss mit den VBN-Verkehrsunternehmen und dem Dachverband Pro-BürgerBus Niedersachsen können wir feststellen: BürgerBusse „nach Art VBN“ funktionieren gut!

# BürgerBusse im VBN – Beispielfahrplan BürgerBus Wildeshausen



## Linie 283 Wildeshausen → Spascher Sand

| Haltestelle                              | Montag - Freitag |       |       |       |       |
|--|------------------|-------|-------|-------|-------|
| <i>RB aus Osnabrück an</i>               | 08:55            | 10:55 | 12:55 | 14:55 | 16:55 |
| <i>RB aus Bremen an</i>                  | 08:58            | 10:58 | 12:58 | 14:58 | 16:58 |
| Wildeshausen, Bahnhof                    | 09:05            | 11:05 | 13:05 | 15:05 | 17:05 |
| Wildeshausen, Neue Straße                | 09:06            | 11:06 | 13:06 | 15:06 | 17:06 |
| Wildeshausen, Visbeker Straße            | 09:08            | 11:08 | 13:08 | 15:08 | 17:08 |
| Wildeshausen, Krankenhaus                | 09:09            | 11:09 | 13:09 | 15:09 | 17:09 |
| Wildeshausen, Am Dulshorn                | 09:11            | 11:11 | 13:11 | 15:11 | 17:11 |
| Wildeshausen, Elly-Heuss-Knapp-Straße    | 09:13            | 11:13 | 13:13 | 15:13 | 17:13 |
| Wildeshausen, Alice-Salomon-Ring         | 09:13            | 11:13 | 13:13 | 15:13 | 17:13 |
| Wildeshausen, Galaxienring               | 09:14            | 11:14 | 13:14 | 15:14 | 17:14 |
| Wildeshausen, Bergstraße                 | 09:15            | 11:15 | 13:15 | 15:15 | 17:15 |
| Wildeshausen, Heidloge (Altenheim)       | 09:16            | 11:16 | 13:16 | 15:16 | 17:16 |
| Wildeshausen, Raiffeisenstraße           | 09:17            | 11:17 | 13:17 | 15:17 | 17:17 |
| Wildeshausen, Lehmkuhlenweg              | 09:18            | 11:18 | 13:18 | 15:18 | 17:18 |
| Wildeshausen, Westring/Ikarusstraße      | 09:20            | 11:20 | 13:20 | 15:20 | 17:20 |
| Wildeshausen, Westring/famila            | 09:21            | 11:21 | 13:21 | 15:21 | 17:21 |
| Wildeshausen, Westring/Immelmannstr.     | 09:23            | 11:23 | 13:23 | 15:23 | 17:23 |
| Wildeshausen, Dr.-Dürr-Straße            | 09:24            | 11:24 | 13:24 | 15:24 | 17:24 |
| Wildeshausen, Glaner Straße              | 09:25            | 11:25 | 13:25 | 15:25 | 17:25 |
| Wildeshausen, Kaserne                    | 09:26            | 11:26 | 13:26 | 15:26 | 17:26 |
| Wildeshausen, Dr.-Pickart-Str./Blumenweg | 09:27            | 11:27 | 13:27 | 15:27 | 17:27 |
| Wildeshausen, Kaserne                    | 09:28            | 11:28 | 13:28 | 15:28 | 17:28 |
| Wildeshausen, Glaner Straße              | 09:29            | 11:29 | 13:29 | 15:29 | 17:29 |
| Wildeshausen, Dr.-Dürr-Straße            | 09:31            | 11:31 | 13:31 | 15:31 | 17:31 |
| Wildeshausen, Spascher Feldweg           | 09:33            | 11:33 | 13:33 | 15:33 | 17:33 |
| Wildeshausen, Spascher Sand              | A                | A     | A     | A     | A     |

# Die Partner des Prinzips BürgerBus

Verein, Verkehrsunternehmen, Sponsoren, Land, Landkreis, Stadt, ZVBN



- » Verein
  - › Betriebsorganisation, Fahrgewinnung, Vereinsleben usw.
- » Verkehrsunternehmen
  - › Genehmigungsinhaber, Fahrplanintegration, Know-how
- » Sponsoren
  - › Finanzierung durch Werbung
- » Land
  - › Fahrzeugförderung
- » Landkreis und Gemeinde
  - › Finanzierung
- » ZVBN
  - › Beratung, Finanzierung
  - › Mentor



Foto: „Das Prinzip BürgerBus“ - 3. Platz NordWestAward 2009

# BürgerBusse im VBN – Das liebe Geld

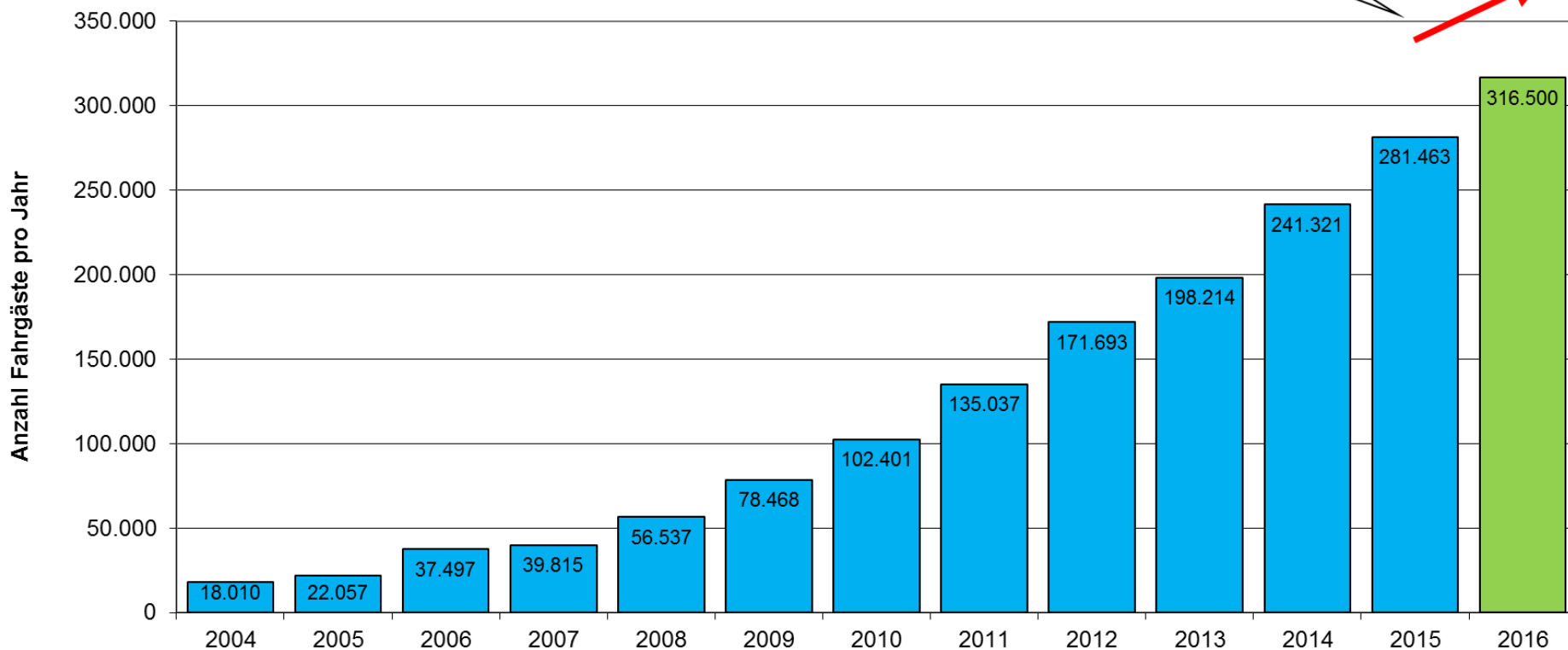


- » Betriebskosten VBN-BürgerBus pro Jahr ca. 28.000€
- » Folgende Fördermittel können akquiriert werden:
  - › Landesmittel für die Fahrzeugförderung (LNVG, max. 64.500€)
  - › Mittel aus dem Förderfond des ZVBN (max. 25.000€)
  - › Zuschuss des Landkreises; Mittel aus §7b NNVG
- » Sponsoren tragen einen Teil der Betriebskosten
  - › Fahrgeldeinnahmen spielen nur eine kleinere Rolle
- » Die kommunale Beteiligung ist unterschiedlich ausgestaltet:
  - › Festbetrag bspw. 6.000 – 12.000€ pro Jahr oder
  - › Kostenunterdeckungszusage, gedeckelte Summe, nur wenn nötig
- » Der ZVBN bietet Beratung und Planungshilfe (Mentor)

# VBN-BürgerBusse: Fahrgastzahlen 2004 - 2016



Fahrgastentwicklung auf den VBN-BürgerBussen  
2004 - 2016



## Und so könnte es in Stadland weitergehen



- » Gibt es nach dieser Infoveranstaltung Menschen die sich für ein vertiefendes Gespräch interessieren?
  - › Bitte in die ausliegende Liste eintragen damit wir Sie ggfls. zum jeweiligen Stand informieren können
  - › Weiteres Treffen in kleiner Runde zum tiefergehenden Austausch
  - › Interesse und Unterstützung grundsätzlich vorhanden?
  
- » Einfache Haushaltsbefragung gibt Aufschluss über
  - › die zu erwartende Fahrgastnachfrage
  - › die gewünschten Fahrtstrecken und Fahrtzeiten
  - › Dazu findet sich eine Vorlage unter [www.zvbn.de](http://www.zvbn.de)
  
- » Der ZVBN steht hier für alle Fragen zur Verfügung, unterstützt und begleitet die Aktiven und die Gemeinde im Vorfeld und bei Bedarf auch über die Betriebsaufnahme hinaus.



## Fragen? Fragen!

### Kontaktdaten:

**Stefan Bendrien**

**Planung und Qualität**

**Zweckverband Verkehrsverbund Bremen/Niedersachsen**

**Willy-Brandt-Platz 7**

**28215 Bremen**

**Tel.: 0421/460 529 31**

**e-mail: [bendrien@zvbn.de](mailto:bendrien@zvbn.de)**

**Weitere BürgerBus-Info zum Download unter: [www.zvbn.de/bibliothek](http://www.zvbn.de/bibliothek)  
Dort findet sich auch der Film „Das Prinzip BürgerBus“ (15 Min.).**